



## **ANALISI BIOCHIMICO CLINICHE**

Dott.ssa M. Della Monica s.n.c.

Direttore Sanitario Dott. S. Donnarumma  
*Medico Chirurgo - Specialista in Biologia Clinica*

# **CARTA DEI SERVIZI**

**ANALISI BIOCHIMICO-CLINICHE**

**di Della Monica Maria s.n.c.**

**Via Oratorio, 1 – 80050 Pimonte (NA)**

Aggiornato al 2017

# CARTA DEI SERVIZI

LABORATORIO ANALISI BIOCHIMICO - CLINICHE DI DELLA MONICA MARIA 2017

La salute è un bene fondamentale della nostra collettività ed è da intendersi nel suo significato più ampio di benessere complessivo dell'individuo. Il diritto alla salute si traduce nell'assicurare i livelli essenziali e uniformi di assistenza nel rispetto dei principi della dignità e del bisogno di salute dell'individuo, dell'equità, della qualità e dell'appropriatezza delle cure.

Il Laboratorio Analisi Biochimico - Cliniche di Della Monica Maria s.n.c intende svolgere il proprio compito con particolare attenzione alle fasce di popolazione che, per età, per stato sociale, handicap, o malattia, sono più deboli, ma ponendo in ogni caso il cittadino al Centro della propria attenzione.

## I PRINCIPI ISPIRATORI

Nel suo operare, il Laboratorio Analisi Biochimico - Cliniche di Della Monica Maria s.n.c. si ispira ai seguenti principi:

- uguaglianza: i servizi e le prestazioni sono forniti secondo regole uguali per tutti, senza discriminazioni di età, sesso, lingua, religione, status sociale, opinione politica, condizione di salute;
- rispetto: ogni cittadino deve essere assistito e trattato con premura, cortesia ed attenzione nel rispetto della persona e della sua dignità;
- imparzialità: i servizi e le prestazioni sono forniti con continuità e costanza. In caso di interruzione o di funzionamento irregolare il Centro adotta tutte le misure, necessarie per recuperare gli eventuali disagi;
- efficienza ed efficacia: il Centro è tenuto ad adottare le misure idonee per garantire che l'erogazione dei servizi sia improntata all'efficienza, in modo da assicurare tutta la possibile soddisfazione dell'utente, con l'impiego di elevate professionalità ed adeguate risorse tecniche ed economiche.

## DIRITTI

Il cittadino che usa i servizi sanitari ha il diritto di:

- essere assistito e curato con premura, cortesia e attenzione, nel rispetto della persona e della sua dignità;
- ottenere informazioni tempestive, complete e corrette sulle modalità di accesso ai servizi;
- ricevere informazioni comprensibili e complete sulla diagnosi della malattia, sulle cure proposte e sulla relativa prognosi;
- ricevere tutte le informazioni necessarie, che devono contenere anche i possibili rischi o i disagi conseguenti al trattamento, per esprimere un consenso realmente informato rispetto alle terapie proposte;
- ottenere riservatezza sui propri dati personali, generali e riguardanti la malattia;
- proporre osservazioni e reclami per i quali esista una procedura certa di istruttoria ed ottenere una risposta;
- essere rimborsato nel caso in cui abbia pagato la prestazione e questa non sia stata effettuata;
- ottenere risposte adeguate ed omogenee.

## DOVERI

Il cittadino che usa i servizi sanitari ha il dovere di:

- mantenere un comportamento responsabile in ogni momento, collaborando con tutti gli operatori sanitari;
- comportarsi con rispetto e fiducia nei confronti del personale sanitario, come premessa indispensabile per l'impostazione di un corretto rapporto terapeutico ed assistenziale;
- informare con tempestività gli operatori sulla propria intenzione di rinunciare a prestazioni e cure programmate, al fine di evitare sprechi di tempo e di risorse;
- rispettare gli ambienti, le attrezzature e gli arredi del Centro considerandoli patrimonio di tutti;
- rispettare le indicazioni ricevute relative all'utilizzo di prestazioni e servizi.

# CARTA DEI SERVIZI

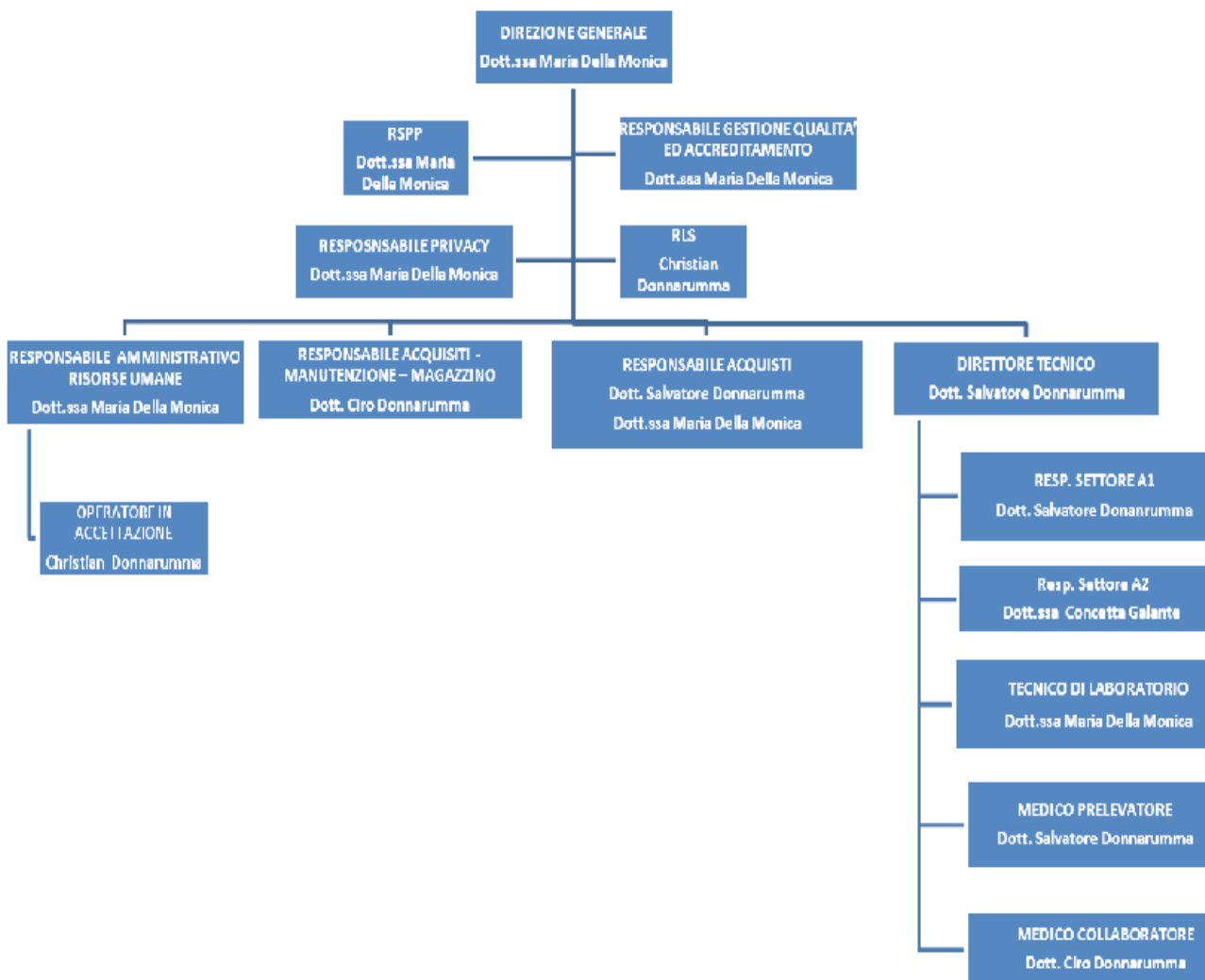
LABORATORIO ANALISI BIOCHIMICO - CLINICHE DI DELLA MONICA MARIA

2017

## L'ORGANIZZAZIONE ED I SERVIZI OFFERTI

### Organizzazione generale

È di seguito rappresentato l'organigramma del Laboratorio Analisi Biochimico - Cliniche di Della Monica Maria s.n.c nel quale sono rappresentate le funzioni specifiche del Laboratorio.



Il Laboratorio Analisi Biochimico - Cliniche di Della Monica Maria s.n.c in ottemperanza all'art.14 del d.lgs 502/1992 ha definito la presente carta dei servizi al fine di assicurare:

- ⇒ il rispetto degli obiettivi per la qualità'
- ⇒ la piena informazione dei cittadini-utenti sui servizi offerti



# CARTA DEI SERVIZI

LABORATORIO ANALISI BIOCHIMICO - CLINICHE DI DELLA MONICA MARIA

2017

Il listino prezzi del LABORATORIO ANALISI BIOCHIMICO - CLINICHE DI DELLA MONICA MARIA S.N.C, per tutte le tipologie di esame si attiene a quanto definito nel BURC del 07/04/1998 ed è a disposizione degli utenti, che possono prenderne visione richiedendolo agli addetti in sala accettazione.

**LISTE DI ATTESA: Per il rispetto del comma 6 art.41 "Trasparenza del servizio sanitario nazionale" si comunica che in questo laboratorio " ANALISI BIOCHIMICO-CLINICHE DI DELLA MONICA MARIA s.n.c."non ci sono liste di attesa. Per gli esami complessi il tempo massimo di refertazione è di tre giorni. Gli esami di routine vengono eseguiti in giornata. In caso di più esami, entro le 48 ore.**

## 2.1 INFORMAZIONI AGLI UTENTI

### 2.1.1. PREPARAZIONE DEGLI UTENTI AGLI ESAMI

Nella sala accettazione del LABORATORIO ANALISI BIOCHIMICO - CLINICHE DI DELLA MONICA MARIA S.N.C è affissa la presente procedura di preparazione degli utenti agli esami, consigli sui comportamenti dei pazienti prima di effettuare le analisi

N.B. Le persone sottoposte a terapia (esempio trattamento farmacologico per il cuore, diabete, ansia, depressione, artrosi, ecc) devono seguire le indicazioni del medico curante.

### TUTTI GLI ALTRI DEVONO COMPORTARSI COME SEGUE:

- A CIRCA 10 ORE ANTECEDENTI IL PRELIEVO – alimentarsi come di consueto- evitare in assoluto bevande contenenti alcool-evitare di assumere bevande contenenti caffeina.
- DALLA SERA DEL GIORNO PRECEDENTE(A CIRCA TRE ORE DAL PRELIEVO) evitare di mangiare e fumare
- NELLE 3 ORE PRECEDENTI IL PRELIEVO non mangiare, bere,fumare,limitare l'attività fisica-evitare situazioni stressanti-evitare d'inalare vapori di solventi
- NEI 15 MINUTI PRECEDENTI IL PRELIEVO è bene sedersi e rilassarsi. Questo breve periodo di attesa permette di stabilizzare la circolazione del sangue e la concentrazione delle sostanze in esso presenti
- DOPO IL PRELIEVO fare una buona colazione.

### RACCOLTA DELLE URINE SEMPLICI

Per l'esame completo l'utente raccoglie un campione delle prime urine del mattino, salvo diversa indicazione del medico curante il campione va raccolto scartando il primo getto. Bisogna utilizzare appositi contenitori monouso con tappo auto

## CARTA DEI SERVIZI

LABORATORIO ANALISI BIOCHIMICO - CLINICHE DI DELLA MONICA MARIA

2017

sigillante in vendita in farmacia o forniti direttamente dal laboratorio il campione d'urina può essere raccolto anche direttamente in laboratorio

### RACCOLTA DELLE URINE DELLE 24 ORE

E' consigliabile rivolgersi al personale del laboratorio per precise indicazioni sulla procedura da seguire.

Per la raccolta delle urine delle 24 ore si deve:

Eliminare l'urina della prima minzione del primo giorno

Raccogliere tutta l'urina emessa durante la giornata, compresa quella della notte e quella della prima minzione del secondo giorno.

Bisogna utilizzare appositi contenitori monouso con tappo auto sigillante in vendita in farmacia o forniti direttamente dal laboratorio.

In alternativa si può dopo aver mescolato bene le urine raccolte, riempire una provetta, riportando chiaramente il periodo di raccolta e la quantità (es 1,2 litri/24 ore)

### RACCOLTA DELLE URINE PER URINOCULTURA

L'urina va raccolta in un contenitore sterile che potrà essere ritirato presso il laboratorio o acquistato in farmacia. E' consigliabile effettuare la prova con la prima urina del mattino, seguendo questo procedimento:

- a. Lavare e sciacquare accuratamente gli organi genitali
- b. Scartare il primo tratto di urina che serve a pulire l'ultimo tratto delle vie urinarie
- c. Raccogliere l'urina seguente direttamente nel contenitore facendo attenzione a non toccarlo nelle parti interne.
- d. Scartare l'ultimo getto di urina

Richiudere il contenitore ermeticamente e portarlo subito in laboratorio.

Se il paziente è in cura antibiotica, è necessario effettuare l'esame non prima di 5/8 giorni dalla sospensione degli antibiotici

### RACCOLTA DELLE FECI PER ESAME CHIMICO, MICROBIOLOGICO, PARASSITOLOGICO E PER LA RICERCA DI SANGUE OCCULTO

#### COPROCULTURA

Le feci vanno raccolte in appositi contenitori forniti dal laboratorio o in vendita in farmacia. E' consigliabile raccogliere un campione del primo mattino, ma qualora questo non fosse possibile possono essere consegnate feci del giorno precedente conservate opportunamente in frigorifero.

# CARTA DEI SERVIZI

LABORATORIO ANALISI BIOCHIMICO - CLINICHE DI DELLA MONICA MARIA 2017

## RICERCA DEL SANGUE OCCULTO

La procedura è identica a quella della coprocultura. Non è necessario seguire una dieta priva di carne.

## RICERCA PARASSITI E LORO UOVA NELLE FECI

Il campione deve essere freschissimo, in quanto i processi fermentativi che si sviluppano nel materiale fecale emesso tendono a distruggere i parassiti e le loro uova nel volgere di 2-3 ore dall'emissione

## RICERCA DEGLI OSSIURI (SCOTCH-TEST)

Occorre tenere presente che mentre gli ossiuri piccoli e bianchi sono ben visibili ad occhio nudo, le loro uova non si ritrovano nelle feci, poiché la femmina esce dall'orifizio anale durante il sonno, per deporre all'esterno le uova. Il test prevede l'applicazione di un pezzo di nastro adesivo trasparente sull'orefizio anale durante la notte, che andrà rimosso al risveglio ed attaccato direttamente su un apposito vetrino consegnato dal laboratorio. Il personale del LABORATORIO ANALISI BIOCHIMICO - CLINICHE DI DELLA MONICA MARIA S.N.C fornirà materiale e spiegazioni sulle modalità di allestimento dei preparati. E' possibile eseguire l'esame direttamente in laboratorio.

## RACCOLTA DEL LIQUIDO SEMINALE.

Prima della raccolta del liquido seminale il paziente deve osservare un periodo di astinenza sessuale non superiore a 5 giorni e non inferiore a 3 giorni. Se il liquido seminale serve per un esame culturale,effettuare accurata pulizia dei genitali al fine di evitare contaminazioni esterne. Il campione va raccolto in laboratorio in apposito contenitore sterile per essere immediatamente consegnato all'analista.

### 2.1.2 RICONOSCIMENTO DEGLI UTENTI

Il Laboratorio Analisi Biochimico - Cliniche di Della Monica Maria s.n.c distingue i pazienti in tre fasce di utenza, e per ognuna di queste fasce si segue una specifica procedura di riconoscimento degli utenti:

- PAZIENTI A.S.L.
- PAZIENTI FUORI FASCIA
- PAZIENTI PAGANTI



# CARTA DEI SERVIZI

LABORATORIO ANALISI BIOCHIMICO - CLINICHE DI DELLA MONICA MARIA

2017

PAZIENTI A.S.L. L'utente si presenta al laboratorio con una prescrizione medica redatta su apposito modello/impegnativa predisposto dalla A.S.L. compilata dal medico prescrittore.

Al ricevimento della richiesta dell'utente il responsabile accettazione:

Valuta se il laboratorio è autorizzato ed in grado di eseguire gli esami contenuti in prescrizione.

Verifica che non siano trascorsi più di 30 giorni dalla prescrizione, in caso contrario invita l'utente a farsi rifare la prescrizione ritornando in laboratorio per l'esecuzione della prestazione.

Verifica che il numero massimo degli esami prescritti non superi il limite di 8 per impegnativa, nel caso contrario l'utente sceglie se pagare come privato gli esami eccedenti o ritornare dal medico per farsi prescrivere gli esami su più impegnative e quindi ritornare al laboratorio per l'esecuzione della prestazione.

Si accerta dell'identità del paziente e riporta sul retro dell'impegnativa gli estremi del documento.

L'utente, al momento della presentazione della richiesta, è informato sul rispetto della legge sulla privacy (D.Lgs 196/2003)

E' richiesto agli utenti il consenso informato da riportare sulla richiesta cliente completa.

A questo punto a secondo del tipo di esenzione si seguono iter differenti :

Pazienti esenti per patologia o invalidi

Verifica sull'impegnativa del numero di tesserino di esenzione o di invalidità segnalati dal medico proscrittore

Pazienti esenti per reddito o disoccupati

Verifica della categoria di esenzione (E02 e E03) riportata nelle apposite caselle sull'impegnativa dal medico proscrittore

PAZIENTI ESENTI PER ETA' DA 0 A 6 ANNI, PENSIONATI DA 65 ANNI IN POI CON REDDITO INFERIORE A € 36.151,00 E PENSIONATI MINIMI DA 60 ANNI IN POI.

L'addetto all'accettazione fa firmare la prescrizione dall'intestatario della richiesta, o , in caso di minori, da un genitore o da chi ne fa le veci.

Il personale in accettazione è tenuto a fornire tutte le informazioni relative agli esami richieste dai clienti.

## PAZIENTI FUORI FASCIA

Vengono definiti pazienti fuori fascia quelli che, pagano un importo massimo di €

56,15 di ticket ad impegnativa. In particolare se il costo è inferiore a € 56,15

pagano l'intero importo, come ticket, alla presentazione di prescrizione

# CARTA DEI SERVIZI

LABORATORIO ANALISI BIOCHIMICO - CLINICHE DI DELLA MONICA MARIA

2017

medica; se invece il costo degli esami è superiore a € 56,15 pagano solo questa somma ad impegnativa.

L'iter in accettazione segue le stesse modalità di quello dei pazienti A.S.L.

## PAZIENTI PRIVATI

Vengono definiti pazienti privati quelli che si presentano al laboratorio senza necessità di prescrizione medica.

L'iter in accettazione segue le stesse modalità di quello dei pazienti A.S.L, con la sola eccezione che è riportato l'importo totale, l'acconto ed il saldo da versare al ritiro.

## ESAMI DI MATERIALE ORGANICO O DI TAMPONI

Nel caso di materiale organico o di tamponi, il paziente consegna il contenitore al responsabile in accettazione che

- ⇒ Si accerta dell'identità del paziente
- ⇒ Controlla l'adeguatezza del contenitore utilizzato, la giusta quantità e la tipologia del materiale organico consegnato, il rispetto di eventuali condizioni di trasporto e di temperatura.

L'iter in accettazione segue le stesse modalità di quello dei pazienti a.s.l.

Il responsabile accettazione, inoltre appone l'etichetta sul contenitore del campione conforme e lo invia in laboratorio. Sull'etichetta sono riportati i seguenti dati: dati del paziente-data-età del paziente-numero progressivo mensile del paziente-codici degli esami da fare.

Per tutte le tipologie di utenza, terminate le fasi preliminari sopra descritte, al ricevimento della richiesta il responsabile accettazione registra nel sistema informatico tutti i dati necessari all'elaborazione automatica ed alla successiva stampa della richiesta cliente completa che riporta le seguenti informazioni:

- Generalità del cliente e codice storico e indirizzo
- Esami richiesti
- Eventuali autorizzazioni e documento di identità
- Costo delle prestazioni ed eventuali modalità di pagamento (per clientele private)
- Data di stipula del contratto consenso al trattamento dei dati personali (legge 196/03)
- Nome del medico curante
- Numero identificativo ricetta
- Distretto di appartenenza e trattamento economico

Stampa in duplice copia la ricevuta, la firma per conto della direzione e la sottopone al paziente, che firma anche per autorizzazione al trattamento dei dati, e, se cliente privato, versa l'acconto concordato.

# CARTA DEI SERVIZI

## LABORATORIO ANALISI BIOCHIMICO - CLINICHE DI DELLA MONICA MARIA

2017

La ricevuta di accettazione riporta l'eventuale delega al ritiro degli esami, nel caso in cui il paziente non ritiri personalmente gli esami. La persona delegata presenta per il ritiro la ricevuta di accettazione con la delega, controfirmata dal paziente.

### GESTIONE ESAME LABORATORIO D'ANALISI

Gli esami vengono eseguiti dal tecnico di laboratorio, dai biologi e/o dal D.T. Medico specializzato in Biologia Clinica e prevedono le seguenti fasi:

- Prelievo
- Esecuzione analisi
- Controllo bontà esecuzione dell'esame, refertazione esame, ed imbustamento
- Consegna refertazione

### GLI STANDARD DI QUALITA'

I fattori di qualità di un servizio sono gli aspetti rilevanti per la percezione della qualità del servizio da parte dell'utente che fa l'esperienza concreta di quel servizio.

Gli indicatori di qualità sono variabili quantitative o parametri qualitativi che registrano un certo fenomeno, ritenuto appunto "indicativo" di un fattore di qualità.

Gli indicatori possono essere monitorati attraverso misurazioni interne, o attraverso la raccolta della percezione dell'utenza.

I fattori di qualità sono individuati in corrispondenza dei diversi momenti dell'esperienza degli utenti, considerando i seguenti aspetti:

- tempestività, regolarità, puntualità negli adempimenti;
- semplicità delle procedure;
- orientamento, accoglienza, informazione sui servizi;
- organizzazione dei servizi e loro adeguatezza;
- comfort, pulizia, attesa;
- comportamento degli operatori;
- completezza e chiarezza dell'informazione;
- attenzione alle esigenze degli utenti;
- privacy

# CARTA DEI SERVIZI

LABORATORIO ANALISI BIOCHIMICO - CLINICHE DI DELLA MONICA MARIA

2017

## I CONTROLLI QUALITÀ NEL LABORATORIO ANALISI BIOCHIMICO - CLINICHE DI DELLA MONICA MARIA S.N.C

Nel nostro laboratorio vengono effettuati controlli di qualità intralaboratorio (interno) e controlli di qualità interlaboratorio (esterno).

Il controllo di qualità interno comprende quei programmi organizzati per proprio conto e che vengono applicati ogni giorno, in quanto consentono di stabilire con immediatezza se gli errori casuali rientrano nei limiti accettabili precedentemente stabiliti o se agli errori casuali si sono aggiunti errori sistematici. Quando gli errori rimangono nei limiti prestabiliti e ritenuti accettabili si dice che il sistema è sotto controllo.

Con il CQI si può accertare, oltre alla precisione, anche l'accuratezza dei risultati. Per il controllo dell'accuratezza vengono impiegati sieri di controllo liofili normali e patologici con concentrazioni note dei vari costituenti, già disponibili in commercio.

Ogni giorno vengono inseriti i sieri di controlli nella serie dei campioni da esaminare, si verifica l'entità degli scostamenti dal valore indicato come "esatto" e si accerta se questi rientrano nei limiti indicati dalle ditte produttrici dei sieri e corrispondenti generalmente al valore medio  $\pm 2$  deviazioni standard (s).

La valutazione della precisione si ha mediante la determinazione della deviazione standard di una serie di risultati analitici effettuata sempre sui sieri di controllo, normale e patologico. Attraverso questa determinazione si stabiliscono i "limiti di affidamento" del risultato nonché il "coefficiente di variazione" del metodo. Se i risultati sono fuori da questi limiti si cerca di risalire alla natura dell'errore che potrebbe essere sistematico o casuale.

Per controllare la qualità dei servizi offerti il LABORATORIO ANALISI BIOCHIMICO - CLINICHE DI DELLA MONICA MARIA S.N.C si serve di un esperto qualificato che esegue il controllo qualità apparecchiature, controlli esterni VEQ, controlli interni di qualità CIQ ed ha implementato un sistema di gestione per la qualità secondo la norma UNI EN ISO 9001:2000 avendo predisposto apposite procedure operative ed istruzioni

per il controllo del processo di erogazione del servizio e per le registrazioni delle eventuali non conformità rilevate in qualsiasi fase del processo.

# CARTA DEI SERVIZI

LABORATORIO ANALISI BIOCHIMICO - CLINICHE DI DELLA MONICA MARIA

2017

## SUGGERIMENTI E RECLAMI

In caso di suggerimenti o reclami inerenti i servizi ricevuti è possibile: contattare telefonicamente il Laboratorio Analisi Biochimico - Cliniche di Della **Monica Maria s.n.c al numero 081/8792271**; il personale dell'Amministrazione provvederà a registrare la segnalazione e ad attivare i Responsabili interessati; oppure rivolgersi direttamente al personale dell'Accettazione che provvederà a registrare la segnalazione e ad attivare i Responsabili interessati;

Qualsiasi sia la modalità utilizzata per la segnalazione, il Laboratorio Analisi Biochimico - Cliniche di Della Monica Maria s.n.c adotta una specifica procedura per garantire l'accoglienza e la valutazione dei suggerimenti, nonché la risoluzione di ciascun reclamo, nell'interesse della soddisfazione dell'utente e nel rispetto del lavoro svolto.

# CARTA DEI SERVIZI

LABORATORIO ANALISI BIOCHIMICO - CLINICHE DI DELLA MONICA MARIA

2017

ELENCO SERVIZI OFFERTI

## DETTAGLIO SERVIZI OFFERTI

CODICE	DESCRIZIONE DEL SERVIZIO
90.60.4	CRIOGLOBULINE RICERCA
90.61.3	CYFRA 21-1
90.61.4	D-DIMERO (EIA)
90.62.1	EMAZIE ( Conteggio) EMOGLOBULINA
90.62.2	EMOCROMO: HB-GR-GB-HCT-PLT-IND-DERIV-FL (comprensivo di piastrine)
90.62.5	EOSINOFILI (Conteggio)
90.64.2	FATTORE REUMATOIDE (quantitativo)
90.64.5	FIBRINA/FIBRINOGENO PROD.DEGRADAZIONE ( FDP-FSP-S/U)
90.65.1	FIBRINOGENO FUNZIONALE
90.65.3	GRUPPO SANGUIGNO ABO E RH (D)
90.65.4	GRUPPO SANGUIGNO ABO E RH II controllo
90.66.2	HB-EMOGLOBINA (Sg/La)
90.66.3	HB-EEMOGLOBINA A 2
90.66.4	HB-EMOGLOBINA FETALE (Dosaggio)
90.66.5	HB-EMOGLOBINE ANOMALE (HbS-HbD-HbH,ecc)
90.68.1	IgE SPECIFICHE ALLERGOLOGICHE QUANTITATIVO
90.68.2	IgE SPECIFICHE ALLERGOLOGICHE E SREENING MULTIALLERGICO QUALITATIVO
90.68.3	IgE TOTALI
90.69.1	IMMUNOCOMPLESSI CIRCOLANTI
90.69.4	IMMONOGLOBULINE IgA IgG o IgM
90.70.4	LEUCOCITI (conteggio e formula leucocitaria microscopica) (Sg)
90.70.5	LEUCOCITI(Conteggio) (Sg)
90.71.3	PIASTRINE (conteggio) (Sg)
90.72.3	PROTEINA C REATTIVA (Quantitativa)
90.72.4	PROTEINA S LIBERA (P)
90.72.5	PROTEINA S TOTALE (P)
90.74.2	REAZIONE DI WAALER ROSE
90.74.3	RESISTENZA OSMOTICA ERITROCITARIA (TEST DI SIMMEL)
90.74.5	RETICOLOCITI (Conteggio) (Sg)
90.75.2	TEMPO DI EMORRAGIA SECONDO MIELKE
90.75.4	TEMPO DI PROTROMBINA (PT)
90.75.5	TEMPO DI TROMBINA (TT)

# CARTA DEI SERVIZI

LABORATORIO ANALISI BIOCHIMICO - CLINICHE DI DELLA MONICA MARIA

2017

90.76.1	TEMPO DI TROMBOPLASTINA PARZIALE (PPT)
90.78.1	TINE TEST (Reazione cutanea alla turbecolina )
90.82.4	VALORE EMATOCRITO
90.82.5	VELOCITA' DI SEDIMENTAZIONE DELLE EMAZIE VES
90.85.1	BATTERI ANTIBIOGRAMMA DA COLTURA (Kirby,Bauer,almeno 10 antibiotici)
90.85.4	BATTERI ANTIGENI CELLULARI ED EXTRACELLULARI IDENTIFICAZIONE DIRETTA
90.86.1	BATTERI DA COLTURA IDENTIFICAZIONE BIOCHIMICA Nas
90.86.2	BATTERI DA COLTURA IDENTIFICAZIONE SIEROLOGICA Nas
90.86.3	BATTERI DETERMINAZIONE CARICA MICROBICA IN LIQUIDI BIOLOGICI DIVERSI
90.86.4/5	BATTERI IN CAMPIONI BIOLOGICI DIVERSI RICERCA MICROSCOPICA
90.88.2	BRUSCELLE ANTICORPI (Titolazione mediante agglutinazione)(WRIGHT)
90.89.1	CHLAMYDIE ANTICORPI(E.I.A.)
90.90.1	CHLAMYDIE RICERCA DIRETTA (E.I.A.)
90.91.4	E.COLIENTEROPATOGENI NELLE FECI ESAME COLTURALE
90.91.5	E.COLIPATOGENI DA COLTURA IDENTIFICAZIONE BIOCHIMICA
90.93.1	ENTAMOEBA HISTOLYTICA NELLE FECI ESAME COLTURALE(Coltura xanica)
90.93.2	ENTEROBIUS VERMICULARIS(OSSIURI)RICERCA MICROSCOPICA
90.93.3	ESAME COLTURALE CAMPIONI BIOLOGICI DIVERSI
90.93.4	ESAME COLTURALE CAMPIONI APPARATO GENITOURINARIO
90.93.5	ESAME COLTURALE CAMPIONI CAVITA' ORO-FARINGO-NASALE
90.94.2	ESAME COLTURALE DELL'URINA (URINOCOLTURA)
90.94.3	ESAME COLTURALE DELLE FECI(COPROCOLTURA)
90.94.4	HELICOBACTER PYLORI ANTICORPI (E.I.A.)
90.94.5	HELICOBACTERPYLORI IN MATERIALI BIOLOGICI ESAME COLTURALE
90.97.3	MICETI(LIEVITI)ANTIMICOGRAMMA DA COLTURA
90.98.2	MICETI DA COLTURA IDENTIFICAZIONE MICROSCOPICA
91.01.2	MICOBATTERI ANTIBIOGRAMMA DA COLTURA
91.02.05	MICOPLASMA PNEUMONIAE ANTICORPI (E.I.A.)
91.03.2	MICOPLASMA PNEUMONIALE DA COLTURA IDENTIFICAZIONE BIOCHIMICA
91.03.4	MICOPLASMA PNEUMONIALE IN MATERIALI BIOLOGICI
91.03.5	NEISSERIA GONORRHOEAE ESAME COLTURALE
91.04.4	PARASSITI(ELMINTI,PROTOZOI)NEL SANGUE ESAME MICROSCOPICO (Giemsa)
91.04.5	PARASSITI IN MATERIALI BIOLOGICI RICERCA MACRO E MICROSCOPICA
91.05.1	PARASSITI INTESTINALI (ELMITI,PROTOZOI)RICERCA MACRO E MICROSCOPICA
91.05.2	PARASSITI INTESTINALI(ELMITI,PROTOZOI)RICERCA MICROSCOPICA
91.05.3	PARASSITI INTESTINALI(PROTOZOI)ESAME COLTURALE (Coltura xenica)
91.05.4	PARASSITI INTESTINALI RICERCA MICROSCOPICA(previa concentraz.o arricchim.)
91.07.4	SALMONELLA DA COLTURA IDENTIFICAZIONE BIOCHIMICA E SIEROLOGIA DI GRUPPO
91.07.5	SALMONELLA DA COLTURA IDENTIFICAZIONE SIEROLOGICA

# CARTA DEI SERVIZI

LABORATORIO ANALISI BIOCHIMICO - CLINICHE DI DELLA MONICA MARIA

2017

91.08.1	SALMONELLA E BRUCELLE ANTICORPI (WIDAL-WRIGHT)
91.08.3	SHIGELLE DA COLTURA IDENTIFICAZIONE BIOCHIMICA E SIEROLOGICA
91.08.4	STREPTOCOCCO AGALACTIAE NEL TAMPONE VAGINALE ESAME COLTURALE
91.08.5	STREPTOCOCCO ANTICORPI ANTI ANTISTREPTOLISINA (T.A.S.)
91.09.4	TOXOPLASMA ANTICORPI (E.I.A.)
91.10.3	TREPONEMA PALLIDUM ANTICORPI (I.F) (FTA-ABS)
91.10.4	TREPONEMA PALLIDUM ANTICORPI (TPHA)
91.11.1	TREPONEMA PALLIDUM ANTICORPI ANTI-CARDIOLIPINA(Flocculazione)(VDRL-RPR)
91.11.2	TRICHOMONAS VAGINALIS NEL SECRETO VAGINALE ESAME COLTURALE
91.14.1	VIRUS CITOME GALOVIRUS ANTICORPI (E.I.A.)
91.14.3	VIRUS CITOME GALOVIRUS ANTICORPI IgM (E.I.A.)
91.17.1	VIRUS EPATITE A (HAV) ANTICORPI
91.17.2	VIRUS EPATITE A (HAV) ANTICORPI IgM
91.17.5	VIRUS EPATITE B (HBV) ANTICORPI HbcAg
91.18.1	VIRUS EPATITE B (HBV) ANTICORPI HbcAg IgM
91.18.2	VIRUS EPATITE B (HBV) ANTICORPI HbeAg
91.18.3	VIRUS EPATITE B (HBV) ANTICORPI HbsAg
91.18.4	VIRUS EPATITE B (HBV) ANTIGENE HbeAg
90.56.5	ANTIGENE PROSTATICO SPECIFICO
90.57.5	ANTITROMBINA III FUNZIONALE
90.58.2	AUTOANTICORPI ANTI ERITROCITI (Test di Coombs diretto)
90.58.4	CARBOSSIEMOLOGLOBINA
90.60.1	COMPLEMENTO C1 INIBITORE
90.60.2	COMPLEMENTO C1Q C3 C3 ATT C4 ciascuno
91.18.5	VIRUS EPATITE B (HBV) ANTIGENE HbsAg
91.19.1	VIRUS EPATITE B (HBV) ANTIGENE HB sAg (Saggio di conferma)
91.19.3	VIRUS EPATITE C (HCV) ANALISI QUALITATIVA DI HCV RNA
91.19.5	VIRUS EPATITE C (HCV) ANTICORPI
91.20.1	VIRUS EPATITE C (HCV) IMMUNOBLOTTING (Saggio di conferma)
91.21.1	VIRUS EPSTEIN BARR (EBV) ANTICORPI (EA o EBNA o VCA) (E.I.A)
91.21.4	VIRUS EPSTEIN BARR (EBV) ANTICORPI ETEROFILI(R.PAUL BUNNEL-DAVIDSOHN)
91.21.5	VIRUS HERPES ANTICORPI (Titolazione mediante F.C.) IGG
91.22.1	VIRUS HERPES SIMPLEX (TIPO 1 o 2) ANTICORPI IGM
91.22.4	VIRUS IMMUNODEF.ACQUISITA (HIV 1-2) ANTICORPI
91.24.3	VIRUS MORBILLO ANTICORPI (E.I.A.)
91.25.1	VIRUS PAROTITE ANTICORPI (E.I.A.)
91.26.4	VIRUS ROSOLIA ANTICORPI
91.26.5	VIRUS ROSOLIA ANTICORPI(IGM)
90.01.1	DEOSSICORTISOLO



# CARTA DEI SERVIZI

LABORATORIO ANALISI BIOCHIMICO - CLINICHE DI DELLA MONICA MARIA

2017

90.01.2	ALFA IDROSSIPROGESTERONE (17OH-P)
90.01.3	CHETOSTEROIDI (du)
90.01.4	IDROSSICORTICOIDI
90.01.5	ACIDI BILIARI
90.02.1	ACIDO 5 IDROSSI 3 INDOLACETICO (dU)
90.02.2	ACIDO CITRICO
90.02.3	ACIDO DELTA AMINOLEVULINICO
90.02.4	ACIDO IPPURICO
90.02.5	ACIDO LATTICO
90.03.1	ACIDO PARA AMINOIPPURICO (PAI)
90.03.2	ACIDO PIRUVICO
90.03.3	ACIDO SIALICO
90.03.4	ACIDO VALPROICO
90.03.5	ACIDO VANILMANDELICO (VMA) (dU)
90.04.1	ADIURETINA (ADH)
90.04.5	ALANINA AMINOTRANSFERASI (ALT) (GPT) (S/U)
90.05.1	ALBUMINA ( S/U/Du)
90.05.2	ALDOLASI (S)
90.05.3	ALDOSTERONE (S/U)
90.05.4	ALFA 1 ANTITRIPSINA
90.05.5	ALFA 1 FETIPROTEINA (S/L a7Alb)
90.06.1	ALFA 1 GLICOPROTEINA ACIDA
90.06.2	ALFA 1 MICROGLOBULINA
90.06.3	ALFA 2 MACROGLOBULINA
90.06.4	ALFA AMILASI
90.06.5	ALFA AMILASI ISOENZIMI (frazione pancreatica)
90.07.1	ALLUMINO (S/U)
90.07.2	AMINOACIDI DOSAGGIO SINGOLO (s/U/Sg/P)
90.07.3	AMINOACIDI TOTALI (S/U/Sg/P)
90.07.5	AMMONIO
90.08.1	ANDROSTENEDILO GLUCURONIDE
90.08.2	ANGIOTENSINA
90.08.4	APOLIPOPROTEINA ALTRA
90.08.5	APOLIPOPROTEINA B
90.09.1	APTOGLOBINA
90.09.2	ASPARTATO AMINOTRANSFERASI (AST) (GOT) (S)
90.09.3	BARBITURICI
90.09.4	BENZODIAZEPINE
90.09.5	BENZOLO

# CARTA DEI SERVIZI

LABORATORIO ANALISI BIOCHIMICO - CLINICHE DI DELLA MONICA MARIA 2017

90.10.1	BETA 2 MICROGLOBULINA
90.10.2	BICARBONATI (Idrogenocarbonato)
90.10.3	BILIRUBINA (Curva spettrofotometrica nel liquido amniotico)
90.10.4	BILIRUBINA TOTALE
90.10.5	BILIRUBINA TOTALE E FRAZIONATA
90.11.1	C PEPTIDE
90.11.2	C PEPTIDE Dosaggi seriati dopo test di stimolo
90.11.3	CADMIO
90.11.4	CALCIO TOTALE
90.11.5	CALCITONINA
90.12.2	CALCOLI ESAME CHIMICO DI BASE (Ricerca qualitativa)
90.12.3	CARBAMAZEPINA
90.12.4	CATECOLAMINE TOTALI URINARIE
90.12.5	CERULOPLASMINA
90.14.1	COLESTEROLO HDL
90.14.2	COLESTEROLO LDL
90.14.3	COLESTEROLO TOTALE
90.14.4	COLINESTERASI (PSEUDO-CHE)
90.15.1	CORPICHTONICI
90.15.2	CORTICOTROPINA
90.15.3	CORTISOLO
90.15.4	CREATINCHINASI (CPK o CK)
90.15.5	CREATINCHINASI ISOENZIMA MB (CK-MB)
90.16.3	CREATININA
90.16.4	CREATININA CLEARANCE
90.16.5	CROMO
90.17.1	DEIDROEPIANDROSTERONE (DEA)
90.17.2	DEIDROEPIANDROSTERONE SOLFATO (DEA-S)
90.17.3	DELTA 4 ANDROSTENEDIONE
90.17.5	DIIDROTESTOSTERONE
90.18.3	DROGHE D'ABUSO
90.18.4	ENOLASI NEURONE SPECIFICA
90.19.2	ESTRADIOLO
90.13.3	ESTRIOLO
90.19.5	ESTRONE
90.20.1	ETANOLO
90.21.1	FARMACI DIGITALICI
90.21.3	FECI ESAME CHIMICO E MICROSCOPICO (Grassi,prod.di digestione e parassiti)
90.21.4	FECI SANGUE OCCULTO

# CARTA DEI SERVIZI

LABORATORIO ANALISI BIOCHIMICO - CLINICHE DI DELLA MONICA MARIA

2017

90.21.5	FENILALANINA
90.22.1	FENITOINA
90.22.2	FENOLO
90.22.3	FERRITINA
90.22.4	FERRO (dU)
90.22.5	FERRO (S)
90.23.1	FLUORO
90.23.2	FOLATO (S/Sg /Er)
90.23.3	FOLLITROPINA (F SH) (S/U)
90.23.4	FOSFATASI ACIDA
90.23.5	FOSFATASI ALCALINA
90.24.2	FOSFATASI PROSTATICA (PAP)
90.24.5	FOSFORO
90.25.1	FRUTTOSAMINA(PROTEINE GLICATE)
90.25.2	FRUTTOSIO(Ls)
90.25.4	GALATTOSIO (S/U)
90.25.5	GAMMA GLUTAMIL TRANSPEPTIDASI (gamma GT) (S/U)
90.26.2	GLOBULINA LEGANTE LA TIROXINA (TBG)
90.26.3	GLUCAGONE
90.26.4	GLUCOSIO (Curva da carico 3 determinazioni)
90.26.5	GLUCOSIO (Curva da carico 6 determinazioni)
90.27.1	GLUCOSIO (S/P/U/Du/La)
90.27.2	GLUCOSIO 6 FOSFATO DEIDROGENASI (G6 PDH) (Sg) (Er)
90.27.3	GONADOTROPINA CORIONICA (Prova immunologica di gravidanza U)
90.27.4	GONADOTROPINA CORIONICA (Subunità beta frazione libera ) (S/U)
90.27.5	GONADOTROPINA CORIONICA (Subunità beta molecola intera )
90.28.1	Hb-EMOGLOBINA GLICATA
90.28.2	IDROSSIPROLINA (U)
90.28.4	IMMUNOGLOBULINE: CATENE KAPPA E LAMBDA (S/U)
90.28.5	INSULINA (Curva da carico o dopo test farmacologico)
90.29.1	INSULINA
90.29.2	LATTATO DEIDROGENASI (LDH) (S/F)
90.30.2	LIPASI
90.30.3	LIPOPROTEINA
90.32.2	LITIO
90.32.3	LUTSOTROPINA (LH) (S/U)
90.32.4	LUTEOTROPINA (LH E FOLLITROPINA (FSH)
90.32.5	MAGNESIO TOTALE
90.33.4	MICROALBUMINURIA

# CARTA DEI SERVIZI

LABORATORIO ANALISI BIOCHIMICO - CLINICHE DI DELLA MONICA MARIA

2017

90.33.5	MIOGLOBINA
90.35.1	ORMONE SOMATROTOPO (GH) (P/U)
90.35.2	ORMONI: Dosaggi seriali dopo stimolo
90.35.4	OSTEOCALCINA (BGC)
90.35.5	PARATORMONE (PTH) (S)
90.36.3	PIOMBO (S/U)
90.36.4	PIRUVATOCHINASI (PK) (Sg) (Er)
90.37.4	POTASSIO
90.38.1	PROGESTERONE
90.38.2	PROLATTINA
90.38.3	PROLATTINA (PRL) Dosaggi seriali dopo TRH
90.39.4	RAME
90.40.2	RENINA
90.40.3	SELENIO
90.40.4	SODIO
90.41.3	TESTOSTERONE
90.41.4	TESTOSTERONE LIBERO
90.41.5	TIREOGLOBULINA
90.42.1	TIREOTROPINA
90.42.2	TIREOTROPINA Dosaggi seriali dopo TRH
90.42.3	TIROXINA LIBERA (FT 14)
90.42.4	TRANSFERRINA (Capacità ferroleante )
90.42.5	TRANSFERRINA
90.43.1	TRI TEST : ALFA 1 FETO, GONADOTROPINA CORIONICA ED ESTRIOLO LIBERO
90.43.2	TRIGLICERIDI
90.43.3	TRIODOTIRONINA LIBERA (FT 3)
90.43.4	TRIPSINA (S/U)
90.43.5	URATO
90.44.1	UREA
90.44.2	URINE CONTA DI ADDIS
90.44.3	URINE ESAME CHIMICO FISICO E MICROSCOPICO
90.44.4	URINE ESAME PARZIALE (Acetone e glucosio quantitativo)
90.44.5	VITAMINA D
90.45.4	ZINCO (S/U)
90.46.3	AGGLUTININE A FREDDO
90.46.5	ANTICOAGULANTE LUPUS-LIKE (LAC)
90.47.2	ANTICORPI ANTI A/B
90.47.3	ANTICORPI ANTI ANTIGENI NUCLEARI ESTRAIBILI (ENA)
90.47.5	ANTICORPI ANTI CARDIOLIPINA

## CARTA DEI SERVIZI

LABORATORIO ANALISI BIOCHIMICO - CLINICHE DI DELLA MONICA MARIA 2017

90.48.1	ANTICORPI ANTI CELLULE PARIETALI GASTRICHE
90.48.2	ANTICORPI ANTI CITOPLASMA DEI NEUTROFILI (ANCA)
90.48.3	ANTICORPI ANTI ERITROCITI (Test di Coombs indiretto)
90.49.5	ANTICORPI ANTI GLIADINA
90.51.4	ANTICORPI ANTI MICROSOMI (AbTMS) O ANTI TIREOPERROSSIDASI (AbTPO)
90.51.5	ANTICORPI ANTI MICROSOMI EPATICI E RENALI (LKMA)
90.52.1	ANTICORPI ANTI MITOCONDRI (AMA)
90.52.2	ANTICORPI ANTI MUSCOLO LISCIO (ASMA)
90.52.4	ANTICORPI ANTI NUCLEO (ANA)
90.53.5	ANTICORPI ANTI RECETTORI DEL TSH
90.54.4	ANTICORPI ANTI TIREOGLOBULINA (Ab Tg)
90.55.1	ANTIGENE CARBOIDRATICO CA 125
90.55.2	ANTIGENE CARBOIDRATICO CA 15,3
90.55.3	ANTIGENE CARBOIDRATICO CA 19,9
90.55.4	ANTIGENE CARBOIDRATICO CA 195
90.55.5	ANTIGENE CARBOIDRATICO CA 50
90.56.1	ANTIGENE CARBOIDRATICO CA72-4
90.56.2	ANTIGENE CARBOIDRATICO MUCINOSO (MCA)
90.56.3	ANTIGENE CARCINO EMBRIONARIO (CEA)
90.56.4	ANTIGENE POLIPEPTIDICO TISSUTALE (TPA)